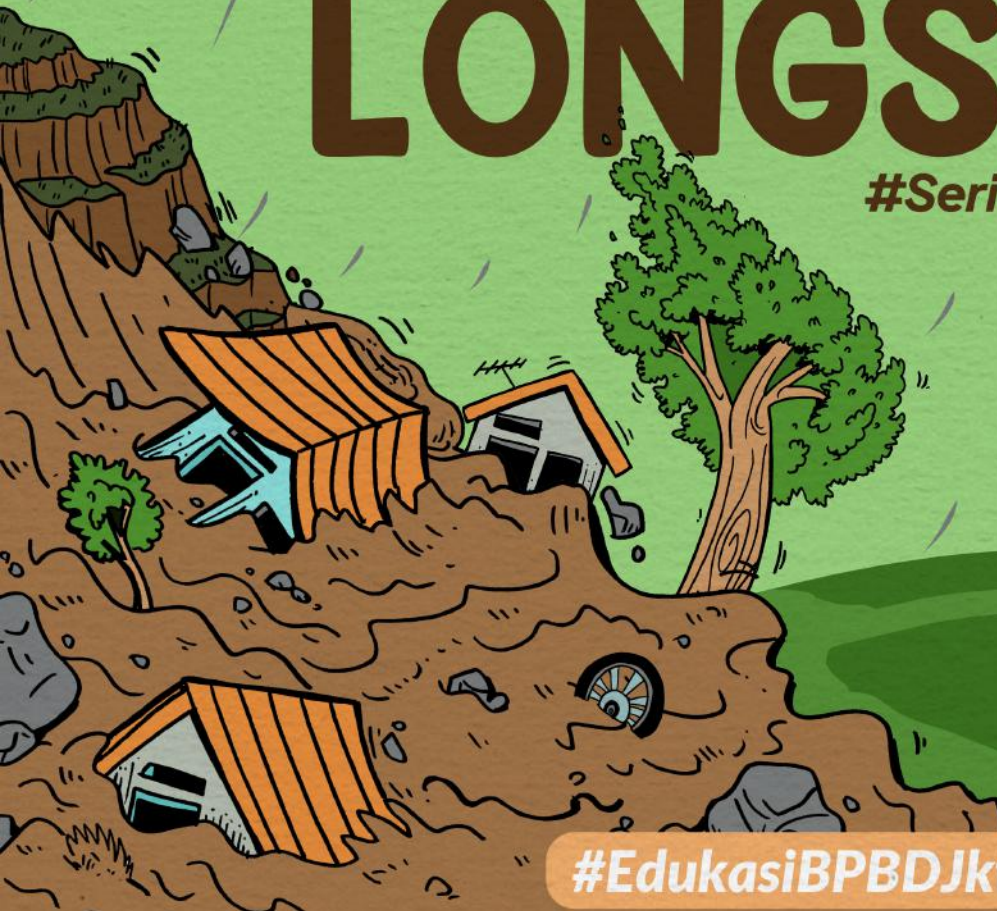




Sumber: BNPB dan PVMBG Kementerian ESDM

# WASPADA TANAH LONGSOR

#SeriBencanaDKI



#EdukasiBPBDJkt

1/7



# Tanah Longsor itu Apa Sih?

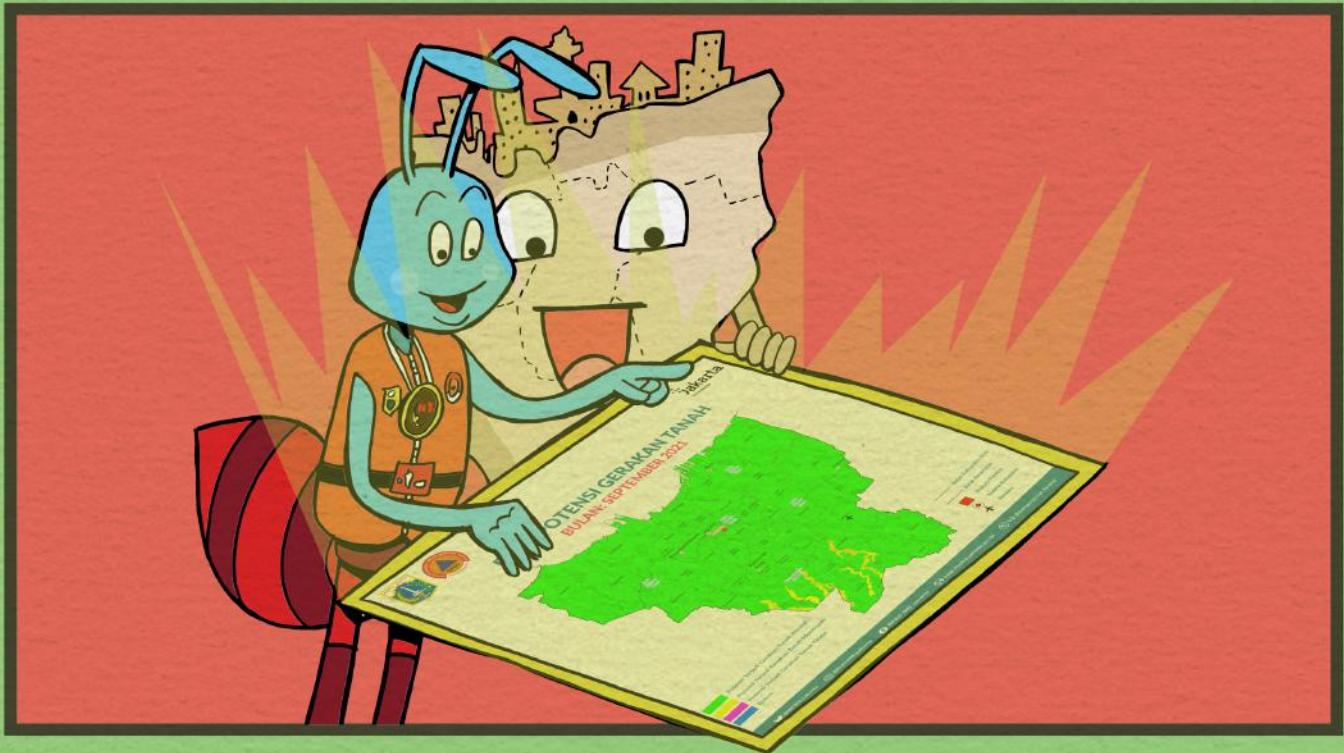
Tanah longsor adalah perpindahan material pembentuk lereng berupa batuan, bahan rombakan, tanah, atau material campuran tersebut, bergerak ke bawah atau keluar lereng.



Faktor utama terjadinya gerakan tanah/tanah longsor di DKI Jakarta adalah hujan dan beban tambahan di daerah lereng yang curam/terjal.



Setiap bulan, BPBD DKI JAKARTA menginformasikan  
**Peringatan Dini Gerakan Tanah**  
yang bersumber dari Pusat Vulkanologi dan  
Mitigasi Bencana Geologi (PVMBG) Kementerian ESDM.



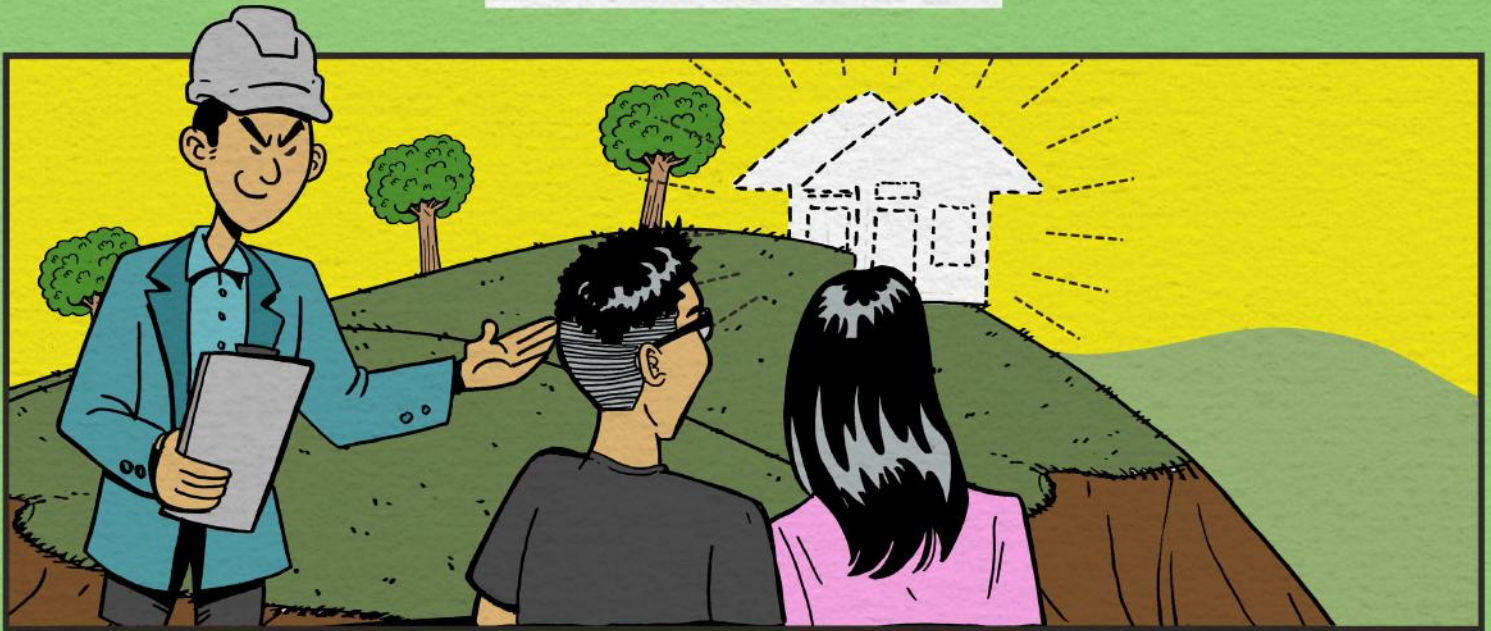
Gerakan tanah/tanah longsor merupakan salah satu  
dari **sembilan ancaman bencana** yang ada di DKI Jakarta.

3/7



# Apa yang Dapat Kita Lakukan untuk Mencegah Tanah Longsor?

Sebelum Bermukim



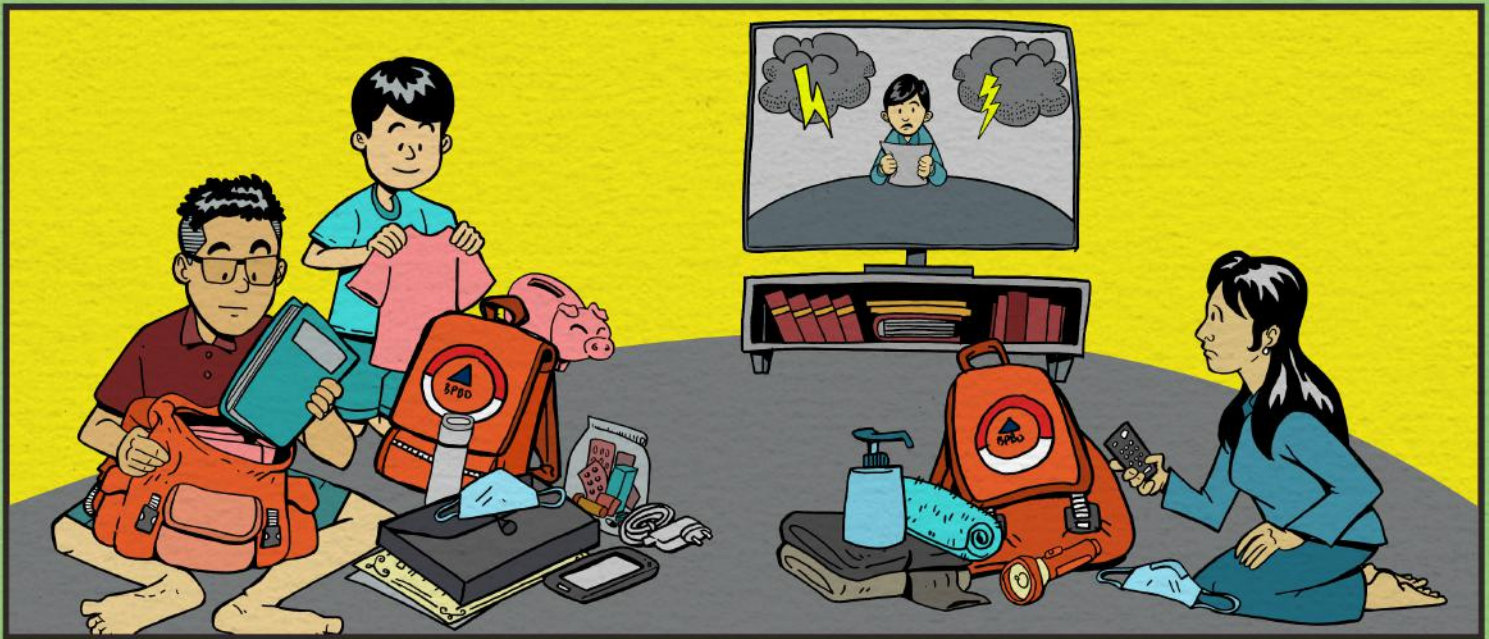
1. Hindari **mendirikan bangunan permanen** di area rawan bencana (daerah tebing, lereng, pinggir sungai, dan tanah tidak stabil).
2. Mempersiapkan bangunan penahan dan tanggul penahan longsor.
3. Buat saluran/selokan yang kuat untuk aliran air hujan.
4. Lakukan pemadatan tanah dan perkokoh fondasi bangunan.
5. Jangan menebang pohon sembarangan.

4/7



# Bagaimana Kalau Sudah Telanjur Bermukim di Area Rawan Bencana?

## Ketika Bermukim



1. Lakukan penghijauan di sekitar lingkungan dengan tanaman berakar kuat.
2. Waspada curah hujan tinggi dan selalu **pantau berbagai media informasi** tentang peringatan dini dan gerakan tanah dari instansi resmi.
3. Selalu persiapkan **Tas Siaga Bencana** untuk antisipasi keadaan darurat.
4. Jangan tunda evakuasi dan jangan ragu untuk segera relokasi ke tempat aman ketika terjadi cuaca ekstrem.



# Bencana Datang, Tetap Tenang

## Saat Bencana

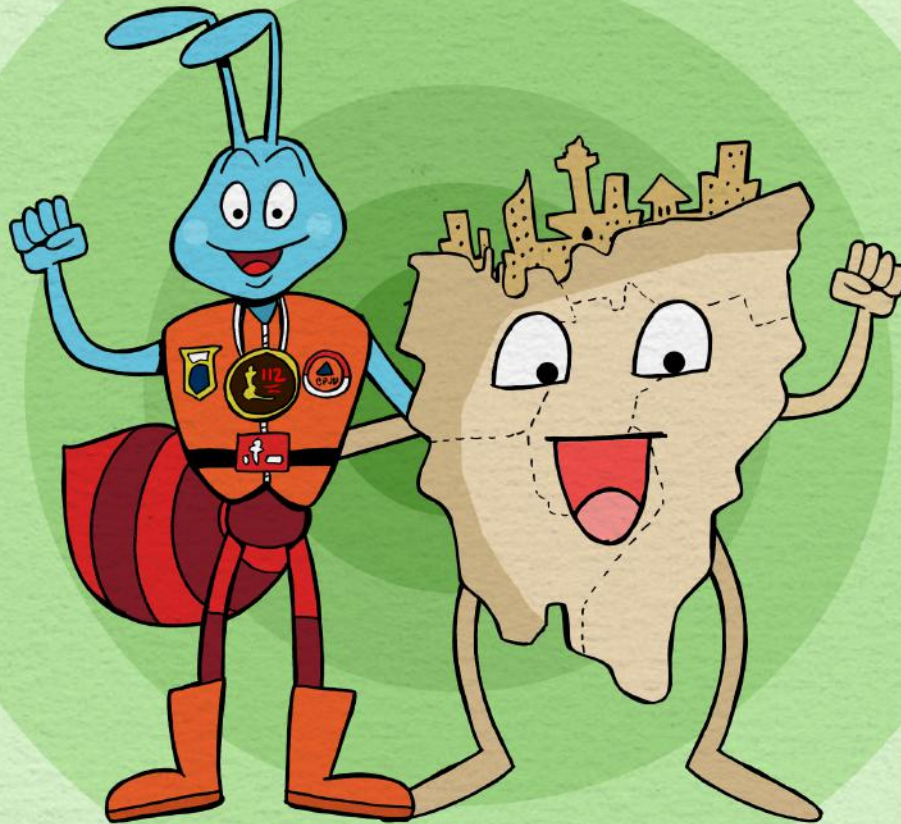


1. **Jangan panik !**
2. Pantau dan waspada pada suara gemuruh longsor.
3. Kaji situasi, putuskan untuk menunggu bantuan atau berpindah tempat.
4. Jangan sekali-kali mendekati lokasi longsor tanpa pertimbangan dan koordinasi dengan pemerintah atau pihak terkait.
5. Waspada longsor susulan.



# Lakukan Latihan Kesiapsiagaan

Mari bersiaga menghadapi bencana di sekitar kita.  
Salam tangguh, salam kemanusiaan !



Mau tahu #SeriBencanaDKI selanjutnya?  
Yuk pantau dan ikuti terus media sosial BPBD DKI Jakarta!

7/7