



Jakarta
kota kolaborasi

WASPADA

ANGIN KENCANG!



#EdukasiBPBDJkt



112

bpbd.jakarta.go.id



APA ITU ANGIN KENCANG?



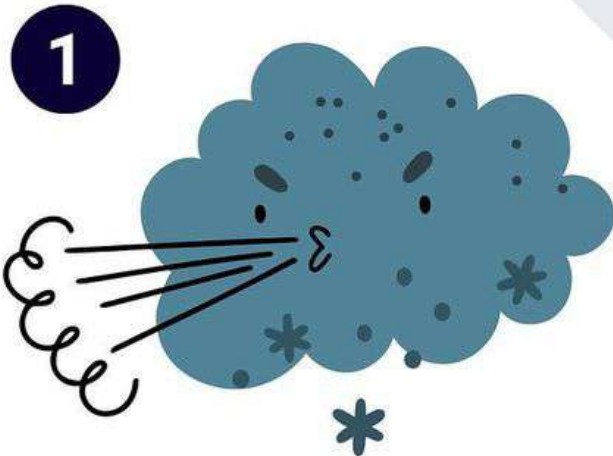
Menurut Peraturan Kepala Badan Meteorologi Klimatologi dan Geofisika (BMKG) Nomor: Kep.009 Tahun 2010

**Angin kencang adalah angin dengan kecepatan di atas 25 knots
(45 km/jam)**



112

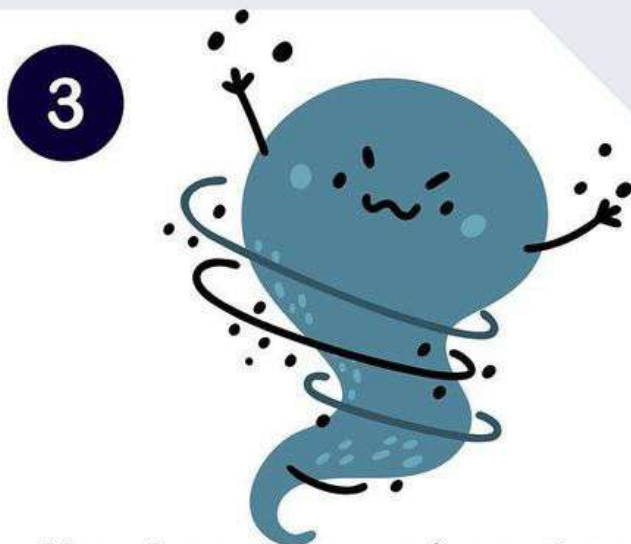
PROSES TERJADINYA ANGIN KENCANG



Angin kencang terjadi karena adanya arus kebawah dari awan cumulonimbus disebut downburst yang secara visual tidak terlihat



Downburst terjadi saat udara yang berkondensasi pada bagian atas awan terjatuh, membawa banyak udara dengan cepat



Menyebar saat mencapai permukaan tanah, hingga menghasilkan angin berkecepatan tinggi



Angin kencang terkadang disertai hujan berintensitas sedang hingga lebat



CARA MENGURANGI DAMPAK ANGIN KENCANG

PRA BENCANA

Membuat rumah atau bangunan yang kokoh



Meningkatkan pengetahuan tentang angin puting beliung dan cara penyelamatan diri



Memperhatikan tanda-tanda terjadi angin kencang, seperti udara terasa panas, kemudian muncul awan gelap



112



CARA MENGURANGI DAMPAK ANGIN KENCANG

SAAT BENCANA



Bawa masuk barang-barang ke dalam rumah, agar tidak terbawa angin



Tutup jendela dan pintu, lalu kunci



Lindungi diri dari kemungkinan benda yang terbang terbawa angin kencang



Hindari bangunan yang tinggi, tiang listrik, pohon, papan reklame dan sebagainya yang berpotensi rubuh saat terjadi angin kencang



Segera masuk ke dalam rumah atau bangunan yang kokoh



112

CARA MENGURANGI DAMPAK ANGIN KENCANG

PASCA BENCANA





Pantau terus peringatan dini cuaca serta potensi angin kencang melalui media sosial BPBD Provinsi DKI Jakarta dan jika dalam keadaan darurat segera hubungi 112 ya !

