



MITIGASI BENCANA UNTUK PENYANDANG DISABILITAS

Sumber : BNPB



[#EdukasiBPBDJkt](#)

1/5

bpbd.jakarta.go.id



Jakarta
kota kolaborasi



TAHUKAH

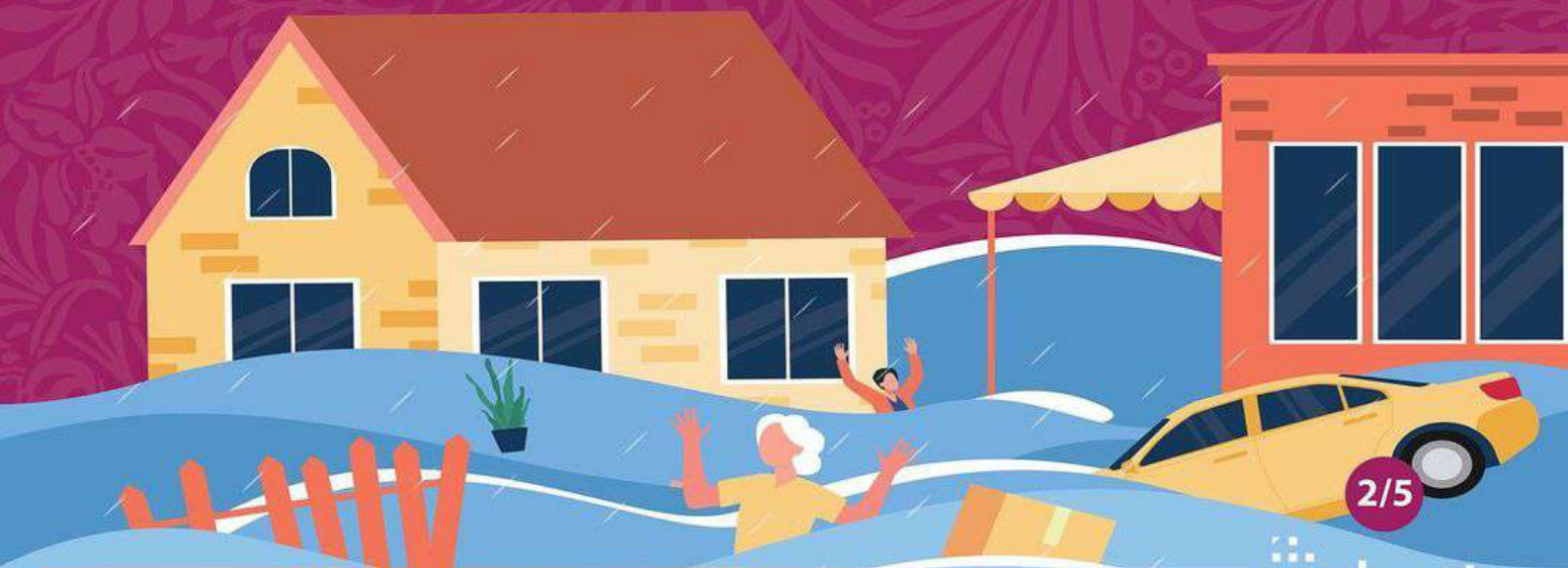
SOBAT TANGGUH

Saat bencana alam terjadi, kemungkinan terdapat **penyandang disabilitas** yang menjadi korban

Mereka terpapar risiko lebih tinggi, karena keterbatasan akses fisik untuk menyelamatkan diri

Bencana alam bahkan dapat menyebabkan bertambahnya jumlah penyandang disabilitas

Bencana alam memperparah kondisi mereka, baik fisik maupun mental





SAATNYA MENINGKATKAN MITIGASI BAGI PENYANDANG DISABILITAS

PRA BENCANA

Kelompok berdasarkan wilayah, kondisi, dan jenis disabilitasnya

Komunikasi risiko yang akan dihadapi dan cara mengatasinya

Latih bersama kerabat terdekatnya tentang kegiatan pengurangan risiko bencana







Komunikasi sistem peringatan dini sesuai jenis disabilitasnya

Petakan kebutuhan pada saat dan setelah terjadi bencana

Tingkatkan keamanan rumah maupun ruang publik



SAAT BENCANA

-  Jauhkan dari lokasi bencana
-  Fokus pada korban yang sendirian dan belum mendapatkan pertolongan
-  Bawa ke pengungsian atau rumah sakit
-  Lakukan pendataan dan penilaian
-  Berikan konseling dan terapi
-  Ikut sertakan dalam kegiatan pencarian, penyelamatan, dan evakuasi yang dilengkapi dengan kebutuhan khusus





PASCA BENCANA

Libatkan dalam posko layanan bencana

Tingkatkan pelatihan penyelamatan diri

Berikan konseling untuk meminimalisir trauma



5/5