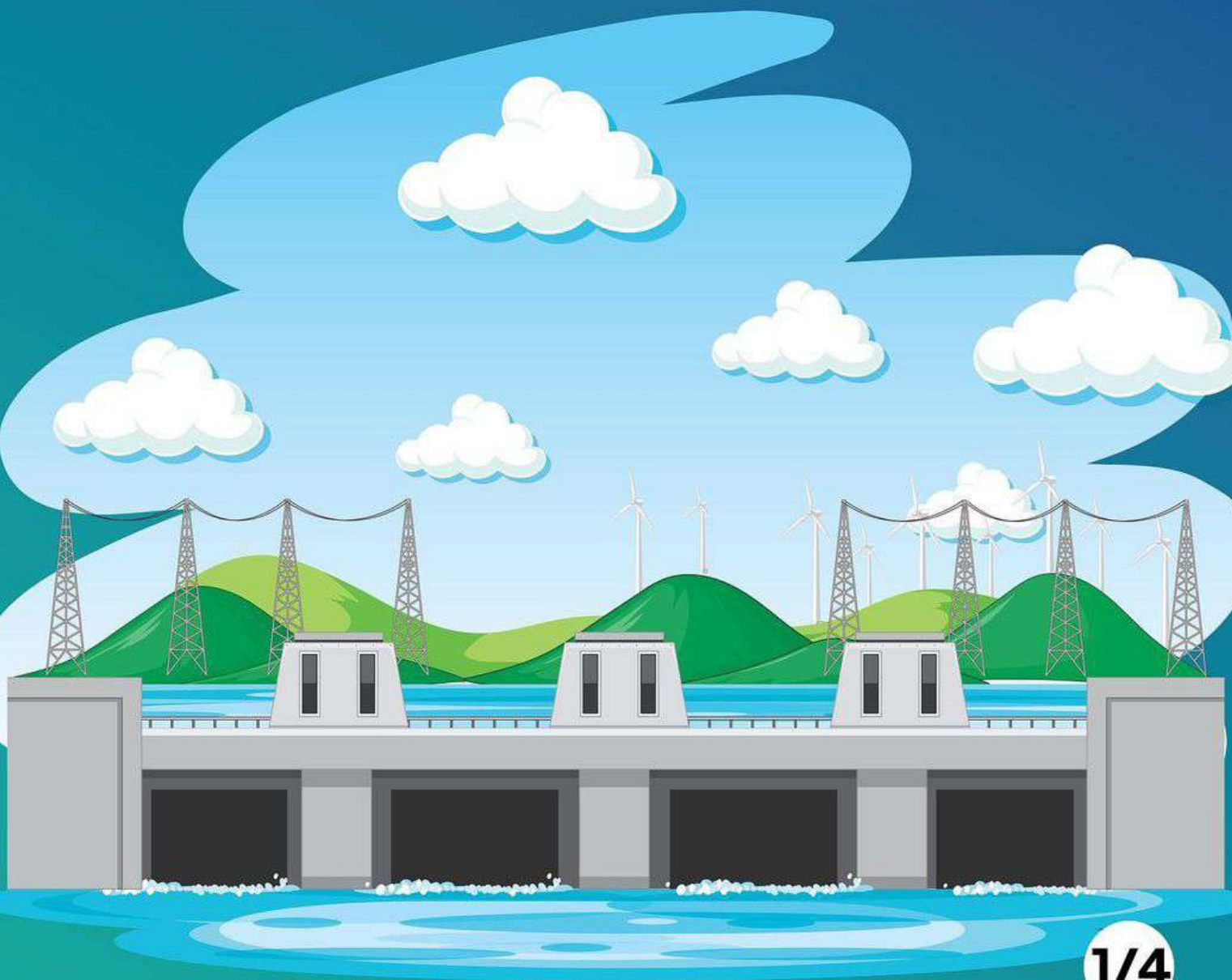




# PEMANTAUAN TINGGI MUKA AIR

Sumber : Dinas Sumber Daya Air Provinsi DKI Jakarta



1/4

#EdukasiBPBDJkt

[bpbd.jakarta.go.id](http://bpbd.jakarta.go.id)



Jakarta  
kota kolaborasi



# Mengapa Pemprov DKI Jakarta melakukan pemantauan Tinggi Muka Air (TMA) ?

01

Mewaspada intensitas hujan lebat yang terjadi di hulu sungai

Memantau ketinggian sungai dan mengantisipasi luapan

02

03

Memberikan informasi kepada masyarakat agar waspada

BPBD

2/4



# Indikator Batas Siaga Tinggi Muka Air (TMA)

Pintu Air	Normal/ Siaga 4	Waspada/ Siaga 3	Siaga/ Siaga 2	Bahaya/ Siaga 1
Katulampa	$\leq 80$	81 - 150	151 - 200	$\geq 201$
Pos Depok	$\leq 200$	201 - 270	271 - 350	$\geq 351$
Manggarai	$\leq 750$	751 - 850	851 - 950	$\geq 951$
Karet	$\leq 450$	451 - 550	551 - 600	$\geq 601$
Krukut Hulu	$\leq 150$	151 - 250	251 - 300	$\geq 301$
Pesanggrahan	$\leq 150$	151 - 250	251 - 350	$\geq 351$
Angke Hulu	$\leq 150$	151 - 250	251 - 300	$\geq 301$
Waduk Pluit	$\leq -50$	-49 - 0	1 - 45	$\geq 46$
Pasar Ikan	$\leq 170$	171 - 200	201 - 250	$\geq 251$
Cipinang Hulu	$\leq 150$	151 - 200	201 - 250	$\geq 251$
Sunter Hulu	$\leq 140$	141 - 200	201 - 250	$\geq 251$
Pulo Gadung	$\leq 550$	551 - 700	701 - 770	$\geq 771$

3/4



## SIAGA 4/ NORMAL

Kondisi normal dan belum ada peningkatan debit air signifikan

## SIAGA 3/ WASPADA

Persiapan perlengkapan tas siaga banjir, jalur evakuasi, lokasi pengungsian & titik temu ketika terpencar

## SIAGA 2/ SIAGA

Matikan listrik & amankan barang berharga, pantau informasi peringatan dini di website & sosmed BPBD DKI

## SIAGA 1/ BAHAYA

Evakuasi mulai dilakukan dengan prioritas lansia, anak-anak, ibu hamil, dan penyandang disabilitas

4/4