

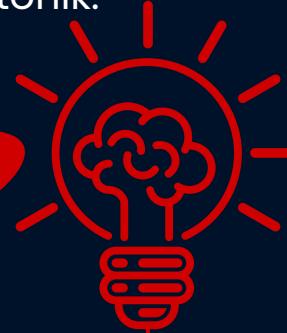
BENCANA GEMPA BUMI

Gempa bumi adalah peristiwa berguncangnya bumi yang disebabkan oleh tumbukan antar lempeng bumi, aktivitas gunung api, atau runtuhnya batuan.



Indonesia berada di jalur rawan gempa, kota Jakarta termasuk daerah yang relatif aman dari ancaman gempa. alasannya karena selain jauh dari lokasi gunung berapi Jakarta juga tidak ada sesar lempeng tektonik.

**DID YOU
KNOW?**



Jakarta berpotensi gempa besar dari megathrust, hingga lebih dari Mag : 8,0 . Para pakar menyebutkan potensi tersebut berasal dari zona kegempaan yang berada di sekitar Jakarta

INTERESTING FACT

Q Sumber Gempa Jakarta? x

Sumber gempa besar yang mengancam Jakarta berasal dari patahan lempeng yang ada di Selat Sunda yaitu lempeng Indo-Australia dengan lempeng Eurasia

4 Gempa Terbesar di Jakarta

• Gempa Jakarta 1699

Tanggal 5 Januari gempa mengguncang batavia dengan Mag : 8-9 . 28 korban meninggal dunia dan 49 bangunan rusak dan tsunami di selatan jawa

• Gempa Jakarta 1780

Tanggal 22 Januari Jakarta mengalami guncangan yang kuat dengan Mag : 8. Akibatnya ada aktivitas vulkanik di Gunung Salak dan Gunung Gede.

• Gempa Jakarta 1834

Tanggal 10 Oktober gempa besar mengguncang ibu kota hingga terasa di wilayah Jawa Tengah dan Sumatera.

• Gempa Jakarta 1903

Tanggal 23 Februari Jakarta mengalami guncangan yang kuat dengan Mag : 7.

EDUKASI BENCANA GEMPA BUMI



● Prabencana



Menyiapkan rencana untuk menyelamatkan diri apabila terjadi gempa bumi.



Melakukan latihan yang bermanfaat untuk menghadapi reruntuhan gempa seperti merunduk, perlindungan terhadap kepala, dan sembunyi di bawah meja.



Menyiapkan alat keselamatan standar dan persediaan obat-obatan.



Membangun konstruksi rumah yang tahan terhadap guncangan gempa bumi dan merenovasi bagian bangunan yang sudah lama.



Memperhatikan daerah rawan gempa bumi dan aturan seputar penggunaan lahan yang dikeluarkan oleh pemerintah.

● Saat Bencana

Didalam bangunan, seperti rumah, sekolah atau bangunan bertingkat.



Guncangan yang terasa beberapa saat upayakan keselamatan diri anda dengan cara berlindung dibawah meja untuk menghindari benda berjatuhan.



Apabila sedang memasak segera matikan kompor untuk mencegah terjadinya kebakaran.



Berlari keluar rumah dengan memperhatikan pecahan kaca, genteng, atau material lain.



Jangan gunakan lift apabila terasa guncangan, gunakan tangga darurat untuk evakuasi keluar bangunan.



Berdiri pada sudut bangunan yang memiliki struktur yang sangat kuat.



Apabila berada di dalam bangunan yang memiliki petugas keamanan, maka ikuti instruktur evakuasi yang diberikan.

● Pascabencana



Tetap waspada terhadap gempa susulan.



Ketika berada di dalam bangunan, evakuasi diri Anda setelah gempa bumi berhenti dan perhatikan reruntuhan sekitar.



Jika berada didalam rumah tetap berada di bawah meja yang kuat.



Periksa keberadaan api dan potensi adanya kebakaran.



Berdirilah di tempat yang terbuka jauh dari gedung dll.

**Mari bersiap siaga
menghadapi bencana di
sekitar kita.**



021-6344766 / 021-6340484



112



bpbddki@jakarta.go.id